

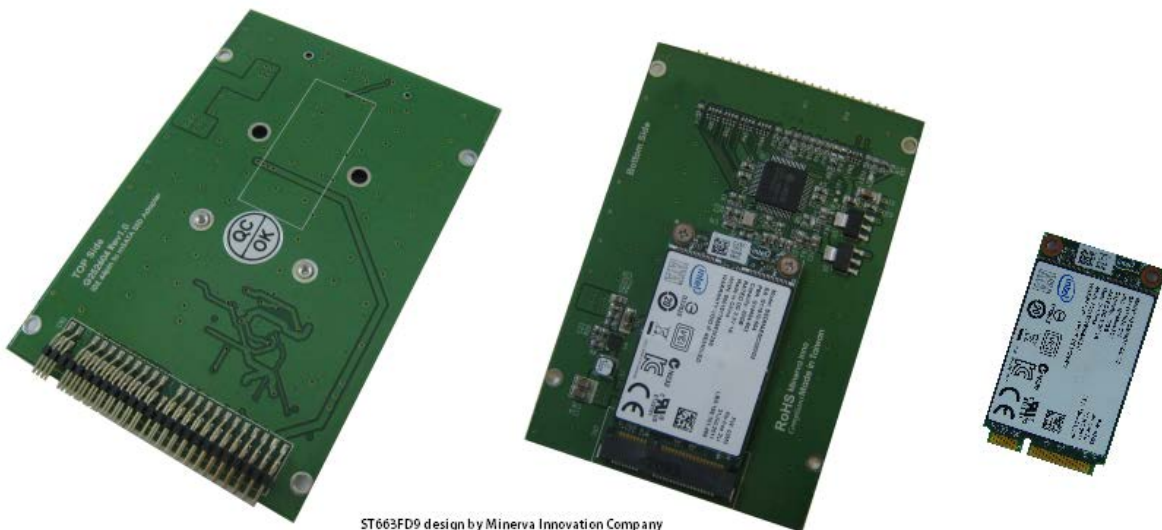
## 效能與老化測試

轉接卡型號	ST663FD9 -- mSATA to IDE 44pin Adapter
mSATA SSD	Intel mSATA 80GB/ <a href="#">SSDMAEMC080G2</a> (SATA II -- 3Gb/s)
測試平台	
主機板	GIGABYTE <a href="#">GA-X58A-UD3R</a>
CPU	Intel i7-930, 2.8MHz/ 8G Cache/ 4.8GT
記憶體	<a href="#">KVR1333D3N9/2G</a> , 1333MHz,2G BYTE DIMM* 2
電源供應器	TC START W500, 500W ATX,12V V2.2 Power Supplier
顯示卡	GIGABYTE <a href="#">GV-R467ZL-1GI</a> , ATI Radeon 4670
操作系統	WIN 7 64bit OS

### 安裝:

將 Intel mSATA 80GB([SSDMAEMC080G2](#)) 裝上 ST663FD9 轉接卡, 然後連接到 X58 晶片組的 SATA II Port(使用 GIGABYTE [GA-X58A-UD3R](#) )

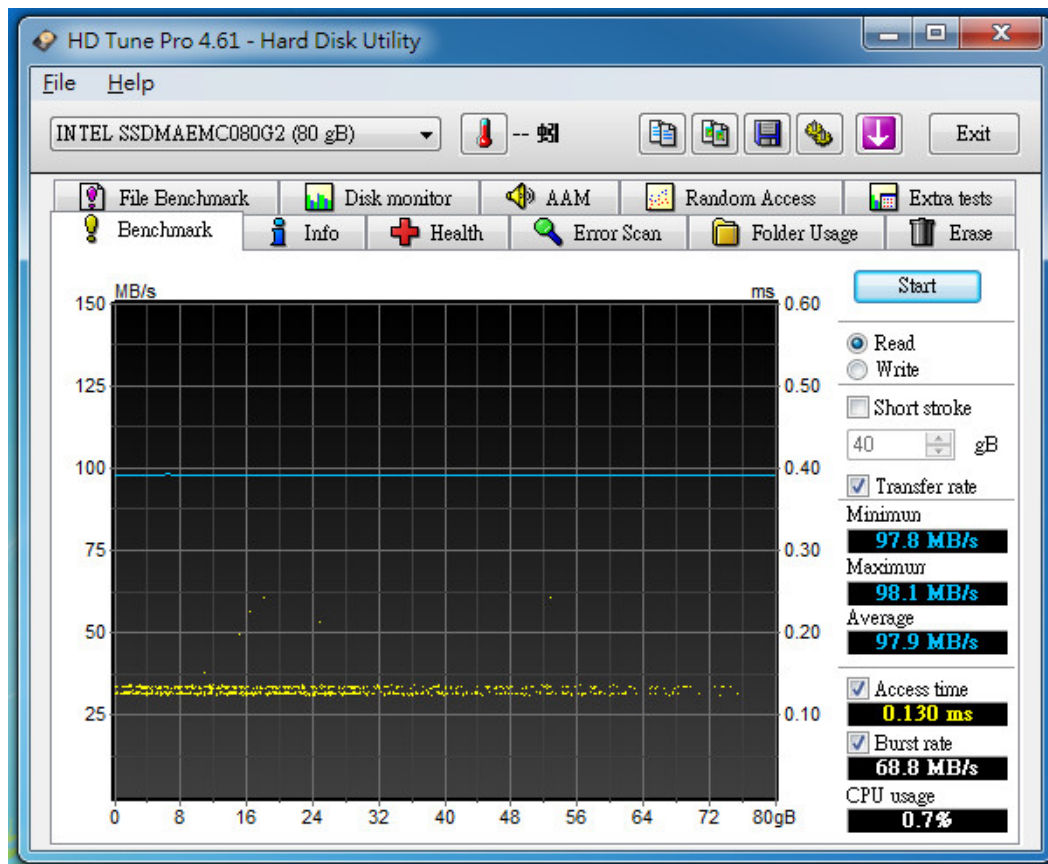
[SSDMAEMC080G2](#) mSATA SSD 裝上 ST663FD9 轉接卡如下:



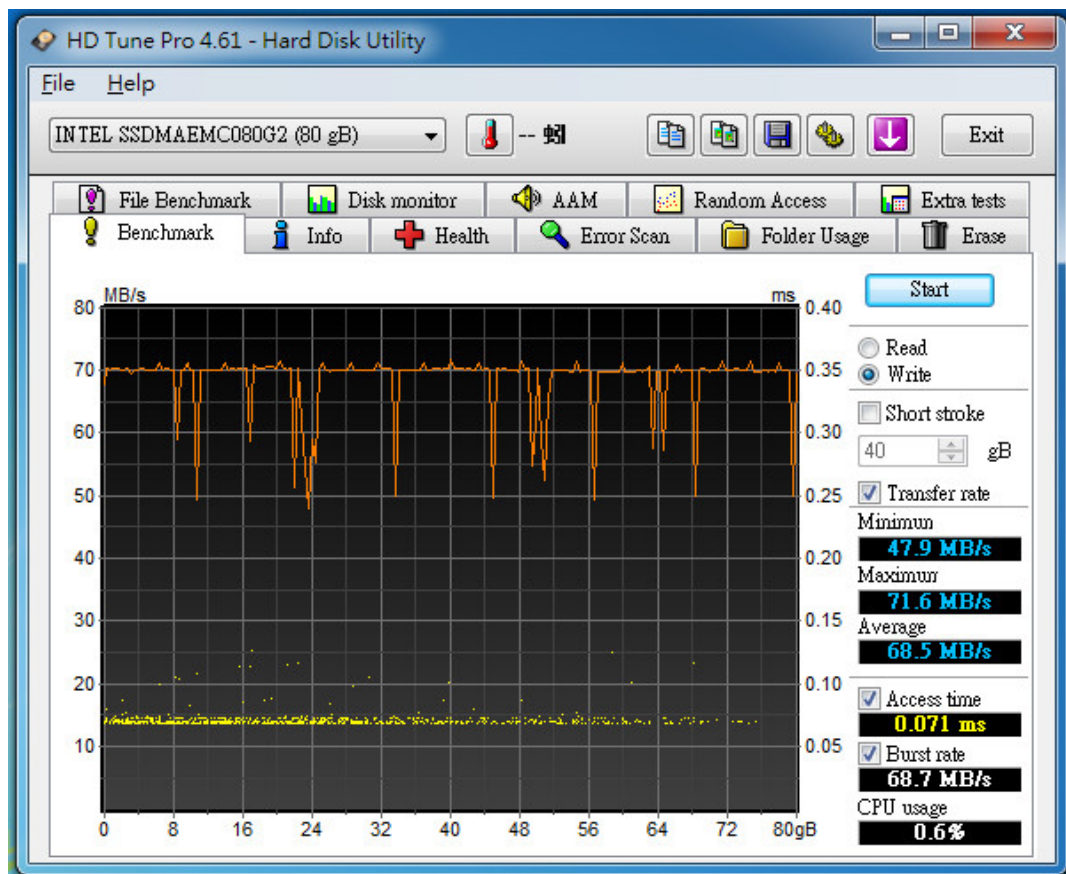
ST663FD9 design by Minerva Innovation Company  
Website : <http://www.minerva.com.tw>

以下使用 HD Tune pro 4.61 原版軟體測試效能(no Partition)

※Benchmark (Sequential Read / 使用預設值 block size= 64KB )

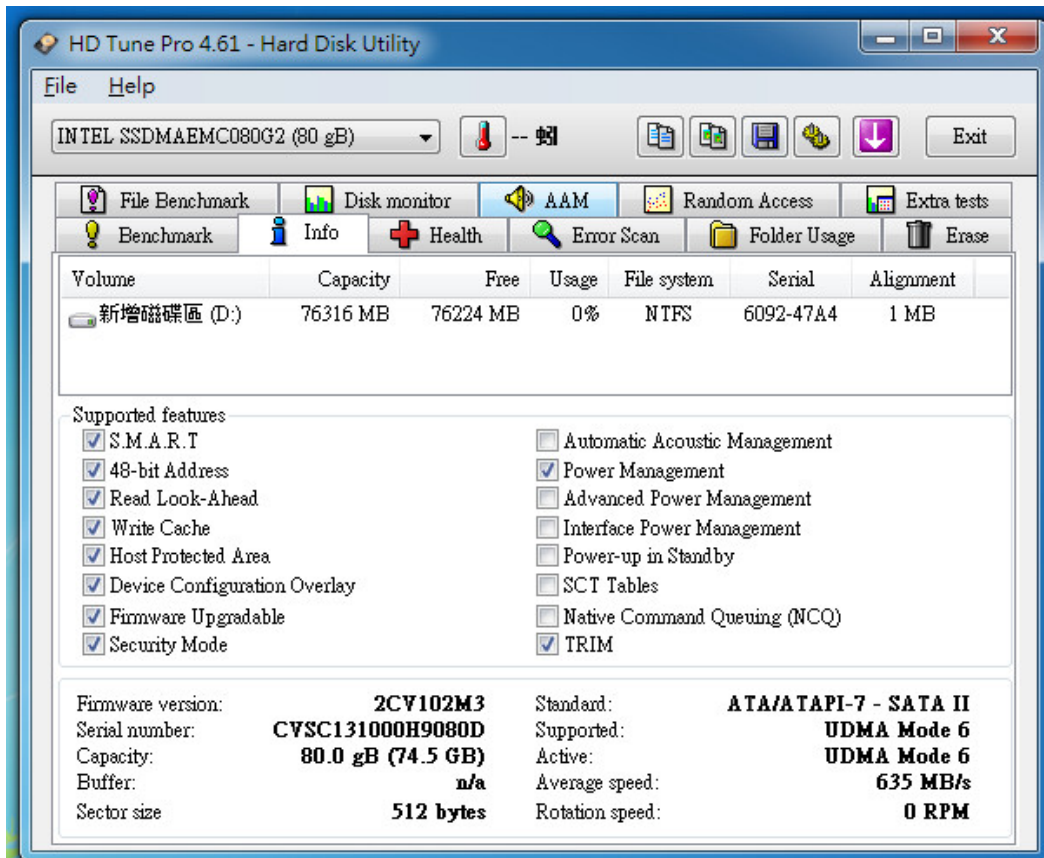


※Benchmark (Sequential Write / 使用預設值 block size= 64KB )

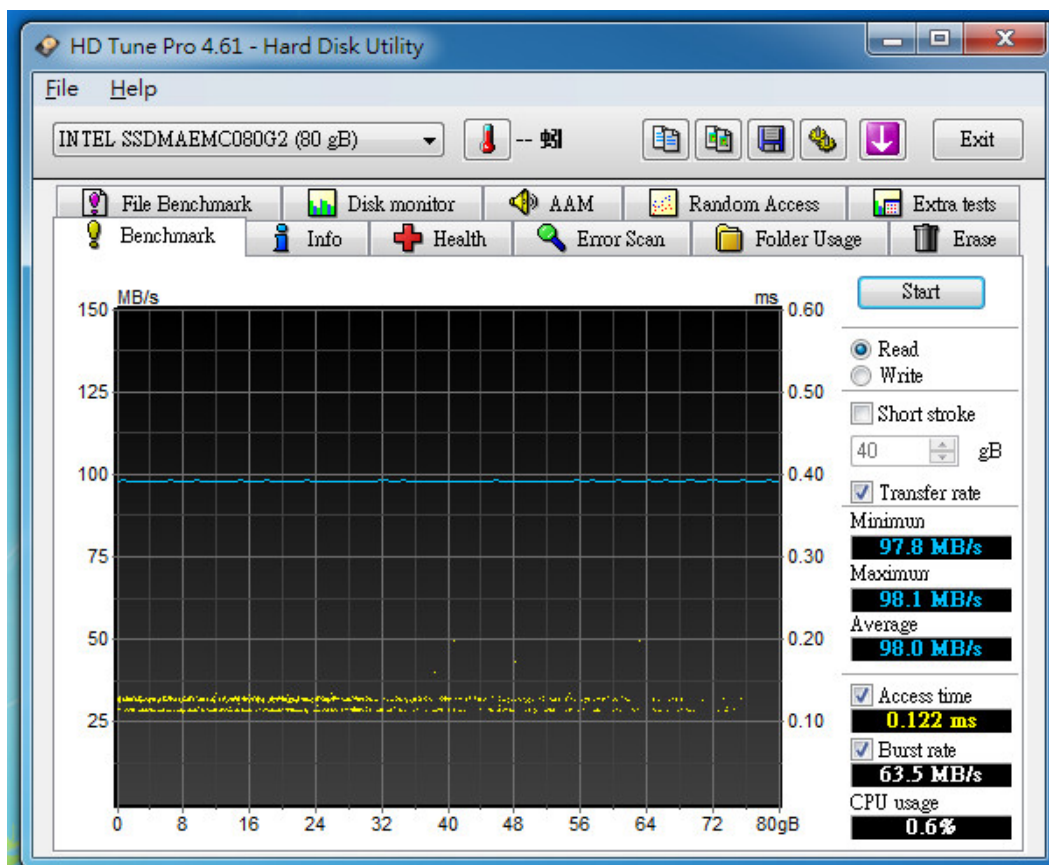


以下使用 HD Tune pro 4.61 原版軟體效能( Partition& Formatted)

※查看 SSDMAEMC080G2/ 80GB mSATA SSD **SATA Supported features**

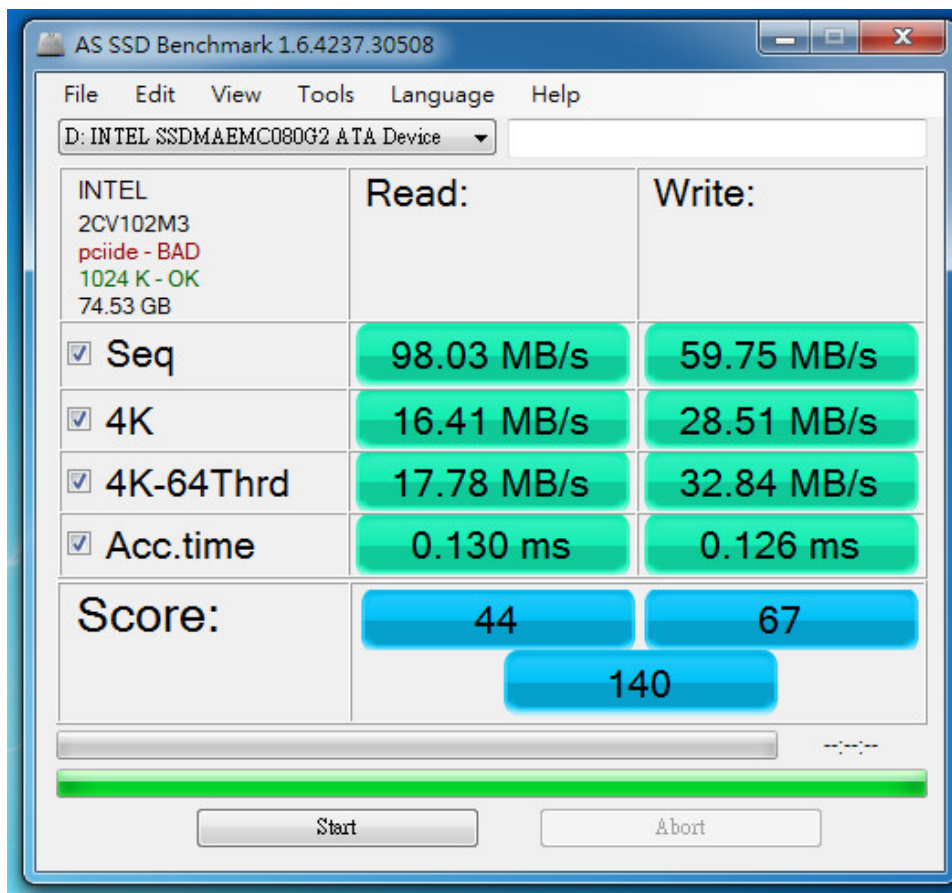


※Benchmark (Sequential Read / 使用預設值 **block size= 64KB**)



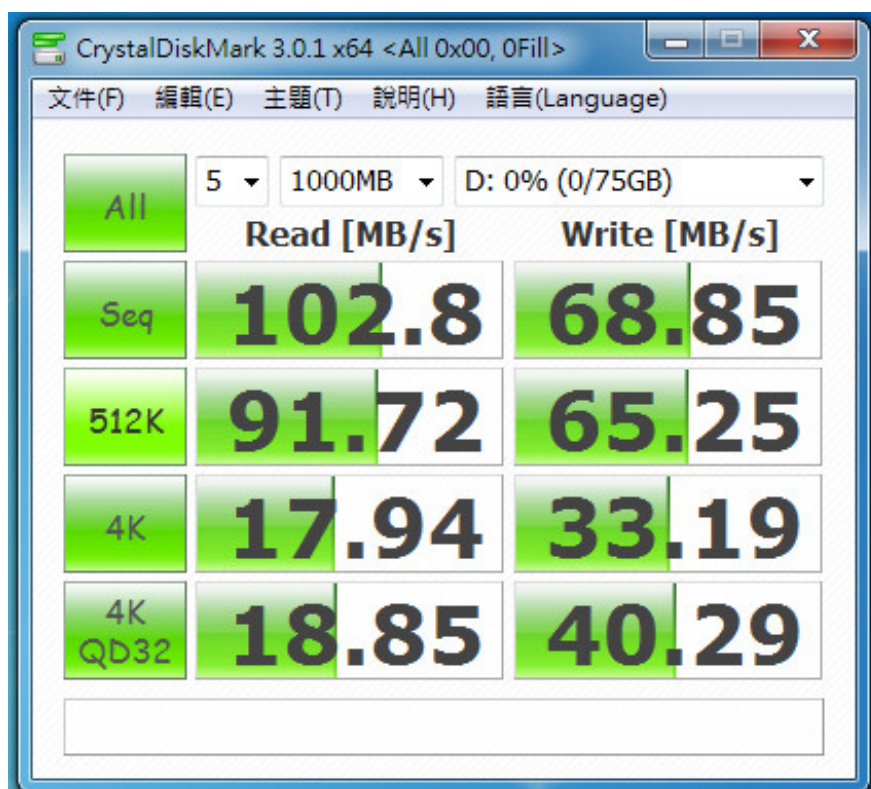
以下使用 AS SSD Benchmark 1.6 軟體測試效能(partition and formatted by win 7 NTFS Type)

※ Benchmark (Read & Write by MB/s / default block size= 16MB )

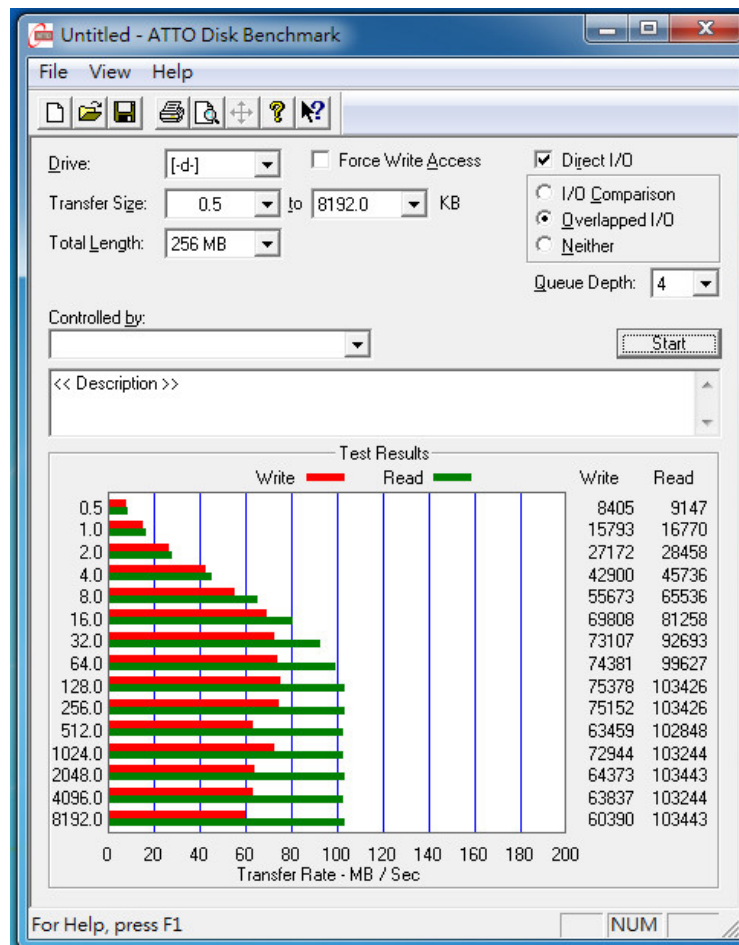


以下使用 CrystalDiskMark 3.0.1 x64 軟體測試效能(partition and formatted by win 7 NTFS Type)

※ Benchmark (Sequential Read & Write / default block size= 1MB )



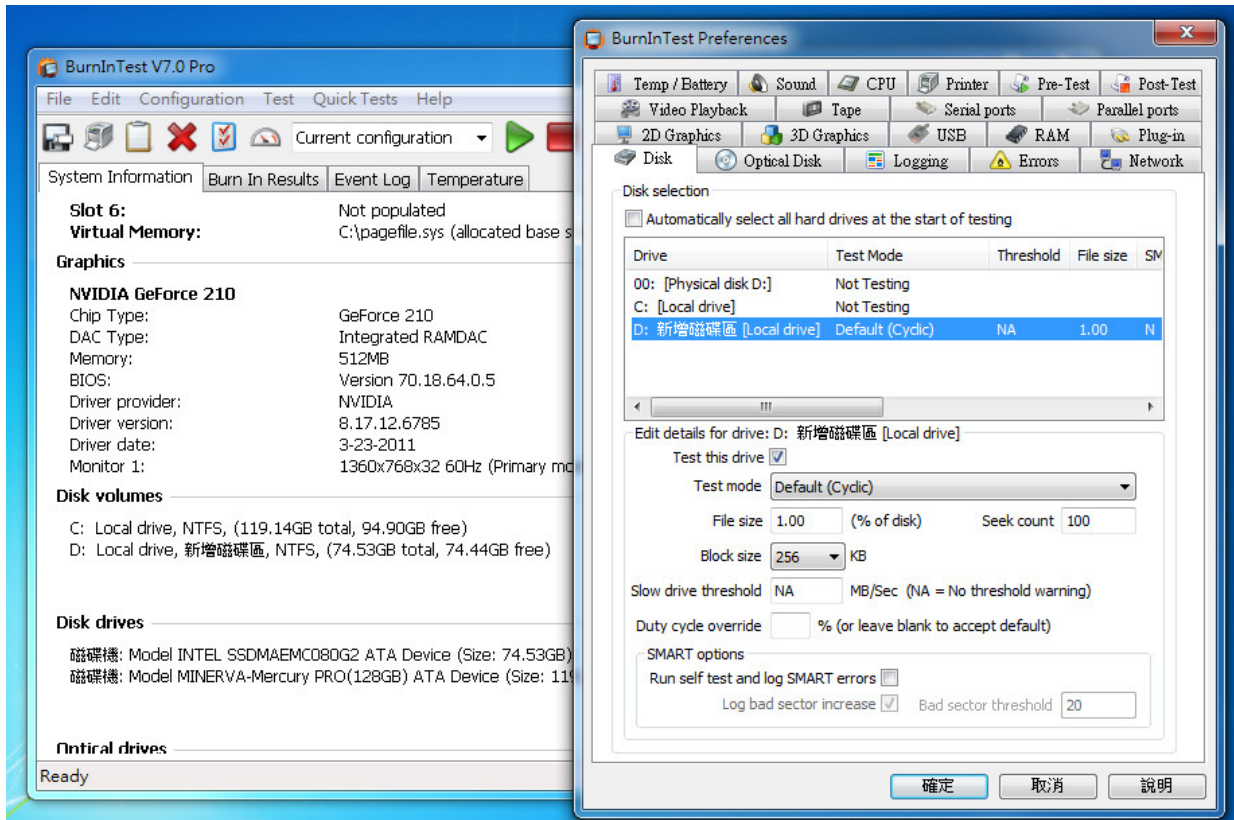
以下使用 ATTO Disk BenchMark 軟體測試效能(partition and formatted by win 7 NTFS Type)



以下使用 BurnInTest v7.0 Pro 原版軟體測試老化-System information( Partition& Formatted)



以下使用 BurnInTest v7.0 Pro 軟體測試老化- Disk test mode(十種方式循環測試)



以下使用 BurnInTest v7.0 Pro 軟體測試老化-時間是 24 小時, msata 80GB 通過測試

